

**КОМИТЕТ ПО УПРАВЛЕНИЮ МУНИЦИПАЛЬНЫМ ИМУЩЕСТВОМ  
МУНИЦИПАЛЬНОГО РАЙОНА СЕРГИЕВСКИЙ**

с. Воротнее  
(место составления акта)

“ 19 ” февраля 2016 г.  
(дата составления акта)  
13.00  
(время составления акта)

**АКТ ПРОВЕРКИ**

**органом муниципального контроля юридического лица, индивидуального  
предпринимателя, физического лица**

№ 16-ф

По адресу/адресам: Самарская область, Сергиевский район, с. Воротнее, ул. Специалистов, д.24,  
кв.1

(место проведения проверки)

На основании: Распоряжения органа муниципального земельного контроля №16-ф от  
01.02.2016г;

План проведения проверок физических лиц, не являющихся индивидуальными  
предпринимателями на 2016г. утвержденный Распоряжением Администрации муниципального  
района Сергиевский Самарской области №1749р от 01.12.2015г.

(вид документа с указанием реквизитов (номер, дата))

была проведена плановая/выездная проверка в отношении:

(плановая/внеплановая, документарная/выездная)

Волковой Ольги Дмитриевны, дата рождения 24.07.1958, паспорт: серия 3604 номер 681277  
выдан Сергиевским РОВД Самарской области от 25.10.2003г. место рождения: с/з  
Серноводский, Сергиевского района, Куйбышевской области, адрес постоянного места  
жительства: Самарская область, Сергиевский район, с. Воротнее, ул. Специалистов, д.24, кв.1.

(наименование юридического лица, фамилия, имя, отчество (последнее – при наличии)  
индивидуального предпринимателя, физического лица)

Дата и время проведения проверки:

“ 19 ” февраля 2016 г. с 13 час. 00 мин. до 13 час. 15 мин. Продолжительность 15

“ ” 20 г. с час. мин. до час. мин. Продолжительность

(заполняется в случае проведения проверок филиалов, представительств, обособленных структурных  
подразделений юридического лица или при осуществлении деятельности индивидуального предпринимателя  
по нескольким адресам)

Общая продолжительность проверки: 15 мин.

(рабочих дней/часов)

Акт составлен: Комитетом по управлению муниципальным имуществом муниципального  
района Сергиевский Самарской области

(наименование органа муниципального контроля)

С копией распоряжения о проведении проверки **ознакомлен(ы)**: (заполняется при проведении  
выездной проверки)

(фамилия, инициалы, подпись, дата, время)

Дата и номер решения прокурора (его заместителя) о согласовании проведения проверки:

(заполняется в случае необходимости согласования проверки с органами прокуратуры)

Лицо(а), проводившее проверку: Яковлева Вера Анатольевна – ведущий специалист отдела земельных отношений Комитета по управлению муниципальным имуществом муниципального района Сергиевский Самарской области;

(фамилия, имя, отчество (последнее – при наличии), должность должностного лица (должностных лиц), проводившего(их) проверку; в случае привлечения к участию в проверке экспертов, экспертных организаций указываются фамилии, имена, отчества (последнее – при наличии), должности экспертов и/или наименования экспертных организаций с указанием реквизитов свидетельства об аккредитации и наименование органа по аккредитации, выдавшего свидетельство)

При проведении проверки присутствовали:

Пономарева Наталья Петровна – специалист администрации сельского поселения Воротнее м.р. Сергиевский Самарской области

(фамилия, имя, отчество (последнее – при наличии), должность руководителя, иного должностного лица (должностных лиц) или уполномоченного представителя юридического лица, уполномоченного представителя индивидуального предпринимателя, физического лица, уполномоченного представителя физического лица, уполномоченного представителя саморегулируемой организации (в случае проведения проверки члена саморегулируемой организации), присутствовавших при проведении мероприятий по проверке)

В ходе проведения плановой выездной проверки использования земельного участка по адресу: Самарская область, Сергиевский район, с. Воротнее, ул. Специалистов, д.24, кв.1 установлено: согласно полученным сведениям из единого государственного реестра прав на недвижимое имущество и сделок с ним от 03.02.2016г. №63/037/750/2016-36 права на земельный участок не зарегистрированы. Земельный участок ориентировочной площадью 990 кв.м. используется для ведения личного подсобного хозяйства гражданкой Волковой О.Д., правоудостоверяющие документы подтверждающие право собственности на земельный участок у гр. Волковой О.Д. отсутствуют.

В день проведения плановой проверки гр. Волкова О.Д. пояснила, что документы на земельный участок находятся в стадии оформления в Сергиевском филиале ГУП СО «ЦТИ» с 2014г.

Согласно сведениям из государственного кадастра недвижимости земельный участок по адресу: Самарская обл., Сергиевский р-он., с. Воротнее, ул. Специалистов, д.24, кв.1 на учет в государственный кадастр недвижимости не поставлен.

Таким образом, на земельном участке, расположенном по адресу: Самарская область, Сергиевский район, с. Воротнее, ул. Специалистов, д.24, кв.1 усматриваются признаки административного правонарушения по статье 7.1. КоАП РФ (Самовольное заятие земельного участка или использование земельного участка без оформленных в установленном порядке правоустанавливающих документов на землю, а в случае необходимости без документов, разрешающих осуществление хозяйственной деятельности), что противоречит требованиям статьи 25 Земельного кодекса РФ Основания возникновения прав на землю. (Права на земельные участки, предусмотренные главами III и IV Кодекса, возникают по основаниям, установленным гражданским законодательством, федеральными законами, и подлежат государственной регистрации в соответствии с Федеральным законом "О государственной регистрации прав на недвижимое имущество и сделок с ним").

О проведении внеплановой проверки гражданка Волкова О.Д. уведомлена, через специалистов администрации сельского поселения Воротнее, о чем свидетельствует подпись и дата в уведомлении (Уведомление №93 от 01.02.2016г.).

**По итогам проверки принято решение:**



**КОМИТЕТ ПО УПРАВЛЕНИЮ МУНИЦИПАЛЬНЫМ ИМУЩЕСТВОМ  
МУНИЦИПАЛЬНОГО РАЙОНА СЕРГИЕВСКИЙ**

(наименование органа местного самоуправления или уполномоченного им органа,  
осуществляющего муниципальный земельный контроль)

**МУНИЦИПАЛЬНЫЙ ЗЕМЕЛЬНЫЙ КОНТРОЛЬ**

**ФОТОТАБЛИЦА**

приложение к акту проверки соблюдения земельного законодательства  
от " 19 " февраля 2016 г. № 16-ф

Яковлева Вера Анатольевна – ведущий специалист отдела земельных отношений Комитета по  
управлению муниципальным имуществом м. р. Сергиевский

(Ф.И.О. должностного лица, наименование юридического лица, Ф.И.О. гражданина)

Самарская область, Сергиевский район, с. Воротное, ул. Специалистов, д.24, кв.1

Фото №1.



Фото №2.

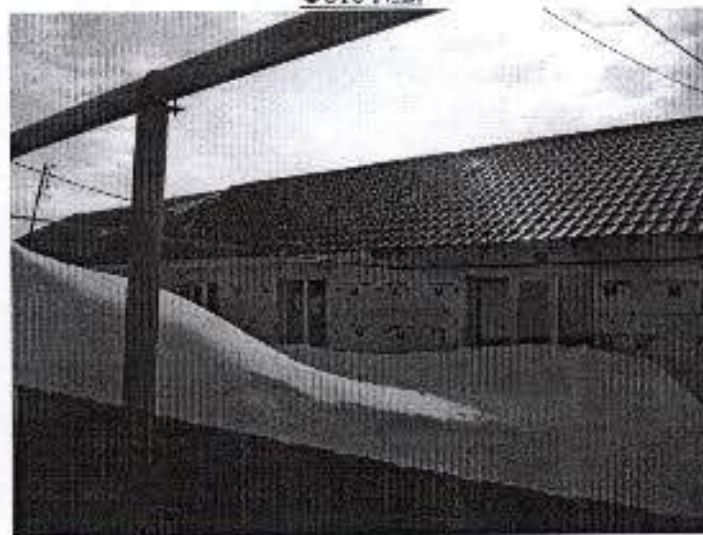
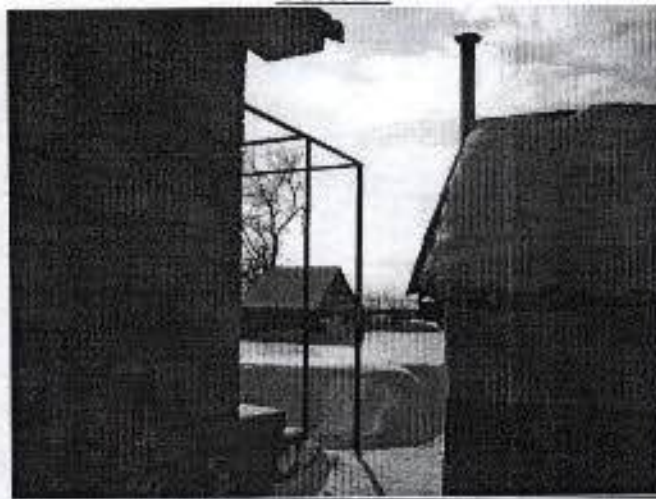


Фото №3.



Фото №4.

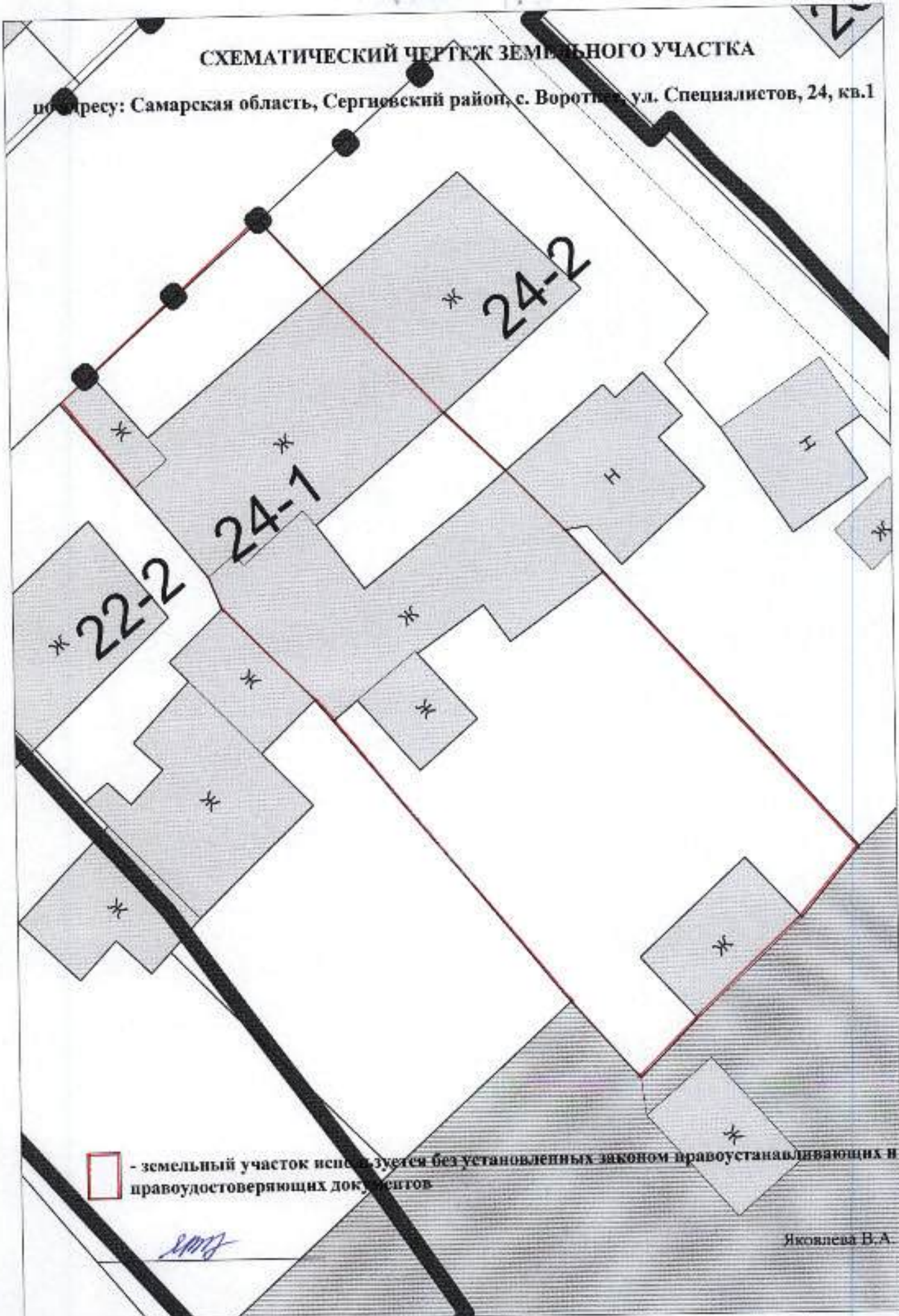



*Дир*

Яковлева В.А.

# СХЕМАТИЧЕСКИЙ ЧЕРТЕЖ ЗЕМЕЛЬНОГО УЧАСТКА

по адресу: Самарская область, Сергиевский район, с. Воротино, ул. Специалистов, 24, кв.1



 - земельный участок используется без установленных законом правоустанавливающих и правоудостоверяющих документов

*Яковлева*

Яковлева В.А.



Отчет сформирован официальным сайтом Почты России 24 марта 2016 в 16:12. Электронная версия отчета подписана электронной подписью. Если вы читаете распечатку, скачать версию с подписью можно по адресу [pochta.ru/tracking/#44654088089781](https://pochta.ru/tracking/#44654088089781). Проверить подлинность подписи можно, загрузив отчет на страницу проверки на портале «Госуслуги»: [gosuslugi.ru/pgu/eds](https://gosuslugi.ru/pgu/eds).

# Отчет об отслеживании отправления с почтовым идентификатором 44654088089781

## Письмо

Отправитель: Сергиевский К. М.

Получатель: Волковой

Дата и время	Статус	Место	Вес
15 мар 2016, 15:02	<b>Получено адресатом</b>	<b>446522, Воротнее</b>	<b>30 г</b>
11 мар 2016, 16:08	Неудачная попытка вручения	446522, Воротнее	30 г
11 мар 2016, 15:08	Передано почтальону	446522, Воротнее	30 г
11 мар 2016, 14:23	Ожидает адресата в месте вручения	446522, Воротнее	30 г
11 мар 2016, 07:54	Покинуло сортировочный центр	446569, Сергиевск Почтамт	-
10 мар 2016, 15:44	Покинуло место приема	446540, Сергиевск	-
10 мар 2016, 14:24	<b>Принято в отделении связи</b>	<b>446540, Сергиевск</b>	<b>30 г</b>